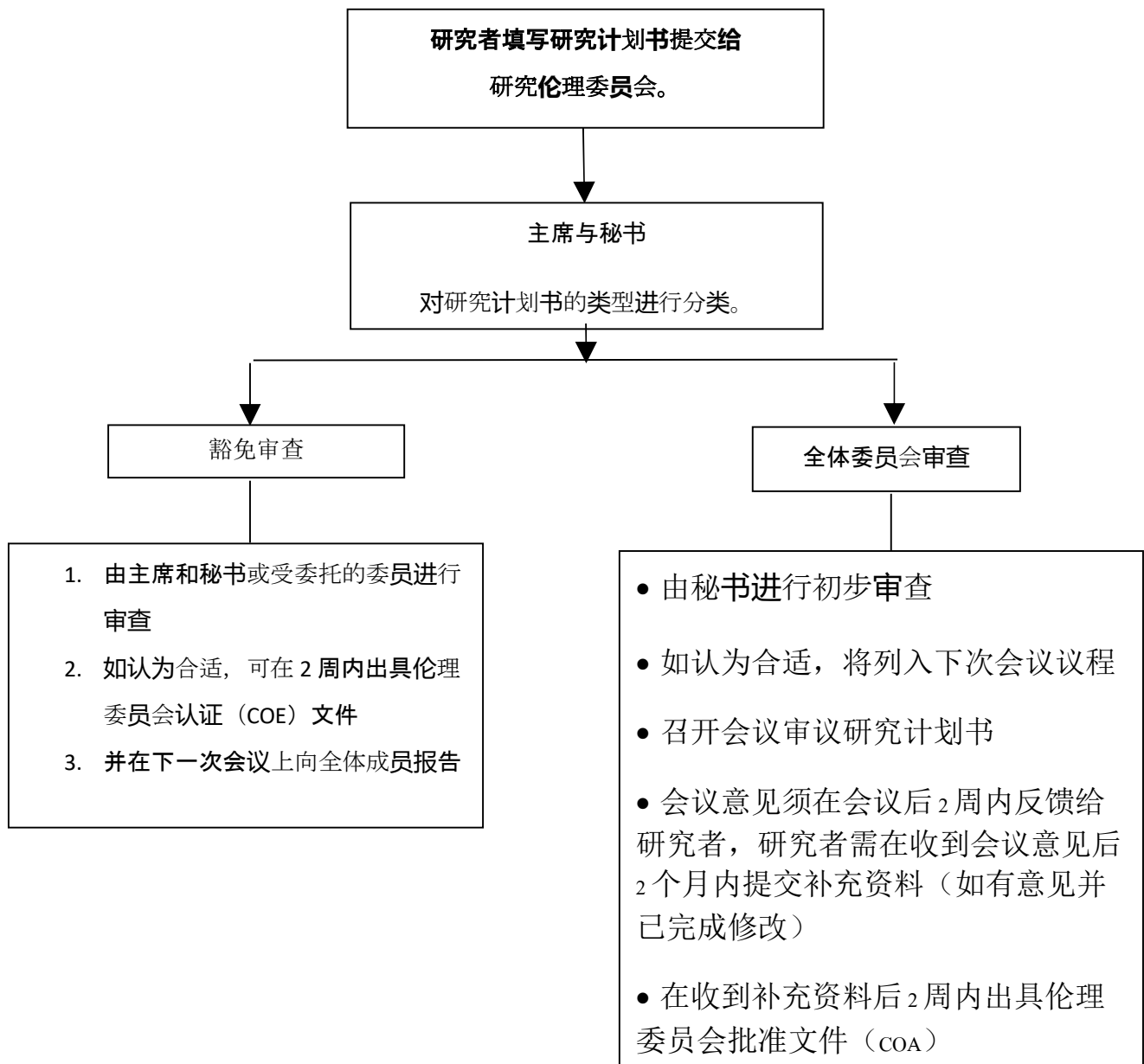




提交研究计划书至华侨崇圣大学研究伦理委员会的指导方针



一、提交研究计划以供伦理审查的流程

1. 研究者应准备的文件：

1.1 提交至人体研究伦理委员会的研究计划申请表（2 种形式）：

- 研究计划申请表（教师用）
- 研究计划申请表（学生用）

1.2 研究计划书（Proposal）

1.3 研究工具（如有）

1.4 受试者或研究参与者说明书（如有）

1.5 受试者或研究参与者知情同意书（如有）

教师需经学院审批并由院长签字；学生需由导师审批并签字。

文件需依序整理为 1 个 PDF，并发送至：ethicnew.hcu@gmail.com

（备注：不接受已开始收集数据的研究）

二、伦理委员会审核流程

研究计划将被分类为：

1) Exemption Review（豁免审查 / 低风险）

2) Full Board Review（全面审查）

2.1 Exemption Review

- 由主席、秘书或受委派委员进行审核。
- 若所有文件齐全，将于收到后 2 周内发出 COE（豁免审查证明）。

2.2 Full Board Review

- 初审由秘书进行，如适当则列入下一次会议议程。
- 会议后 2 周内通知研究者审查结果。
- 若需补件，研究者须在 2 个月内补齐。
- 补件齐全后 2 周内发出 COA（伦理核准证明）。

文件寄发方式：

- 教师：通过院长转交
- 学生：通过导师转交

三、可归类为 Exemption Review 的研究

3.1 社区调查、访谈、行为观察（不涉及隐私、违法风险或名誉损害）

3.2 使用公开数据库资料（非新采集且无法识别个人）

3.3 教育类研究：

- 一般课堂研究（教学方法比较、课堂安排、常规教学情境）

- 教育测评（cognitive、aptitude、diagnostic、achievement）

需符合：方法已被使用过、学生受相同对待、无隐瞒程序、无异常体能要求

3.4 使用已保存之医学检体（无法识别个人、非新采集、须取得保存单位授权）

3.5 与动物或人体无关之实验室研究

备注：

1) 是否属于 Exemption 由伦理委员会决定。

2) 审查由主席、秘书或受委派委员进行。